







14 0112

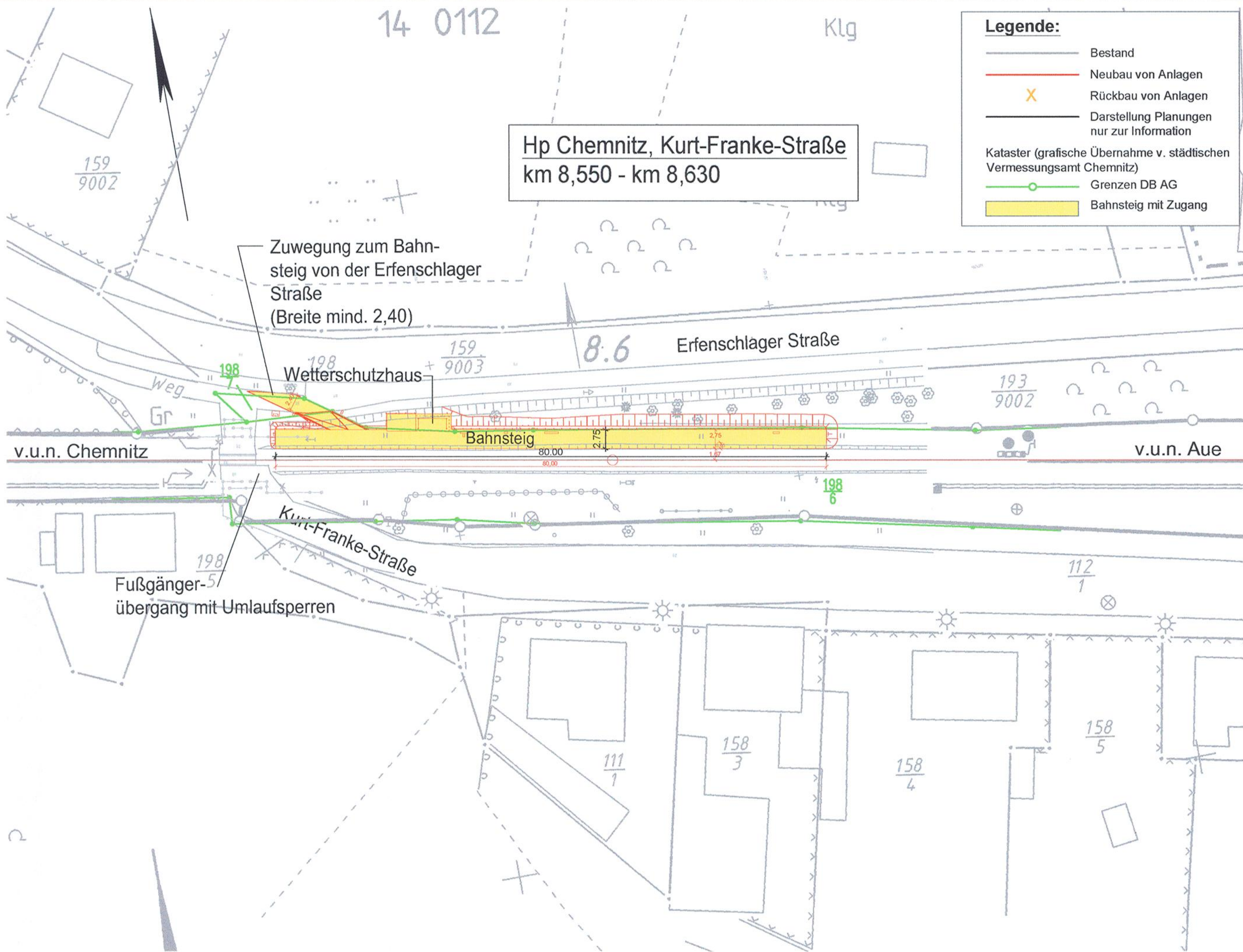
Klg

**Legende:**

-  Bestand
-  Neubau von Anlagen
-  Rückbau von Anlagen
-  Darstellung Planungen nur zur Information
- Kataster (grafische Übernahme v. städtischen Vermessungsamt Chemnitz)
-  Grenzen DB AG
-  Bahnsteig mit Zugang

**Hp Chemnitz, Kurt-Franke-Straße  
km 8,550 - km 8,630**

Zuwegung zum Bahnsteig von der Erfenschlager Straße  
(Breite mind. 2,40)



Fußgänger-<sup>198</sup>  
übergang mit Umlaufsperrn

Kurt-Franke-Straße

Erfenschlager Straße

Bahnsteig

Wetterschutzhaus

v.u.n. Chemnitz

v.u.n. Aue

8.6

$\frac{159}{9002}$

$\frac{159}{9003}$

$\frac{193}{9002}$

$\frac{198}{5}$

$\frac{198}{6}$

$\frac{112}{1}$

$\frac{111}{1}$

$\frac{158}{3}$

$\frac{158}{4}$

$\frac{158}{5}$