





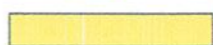
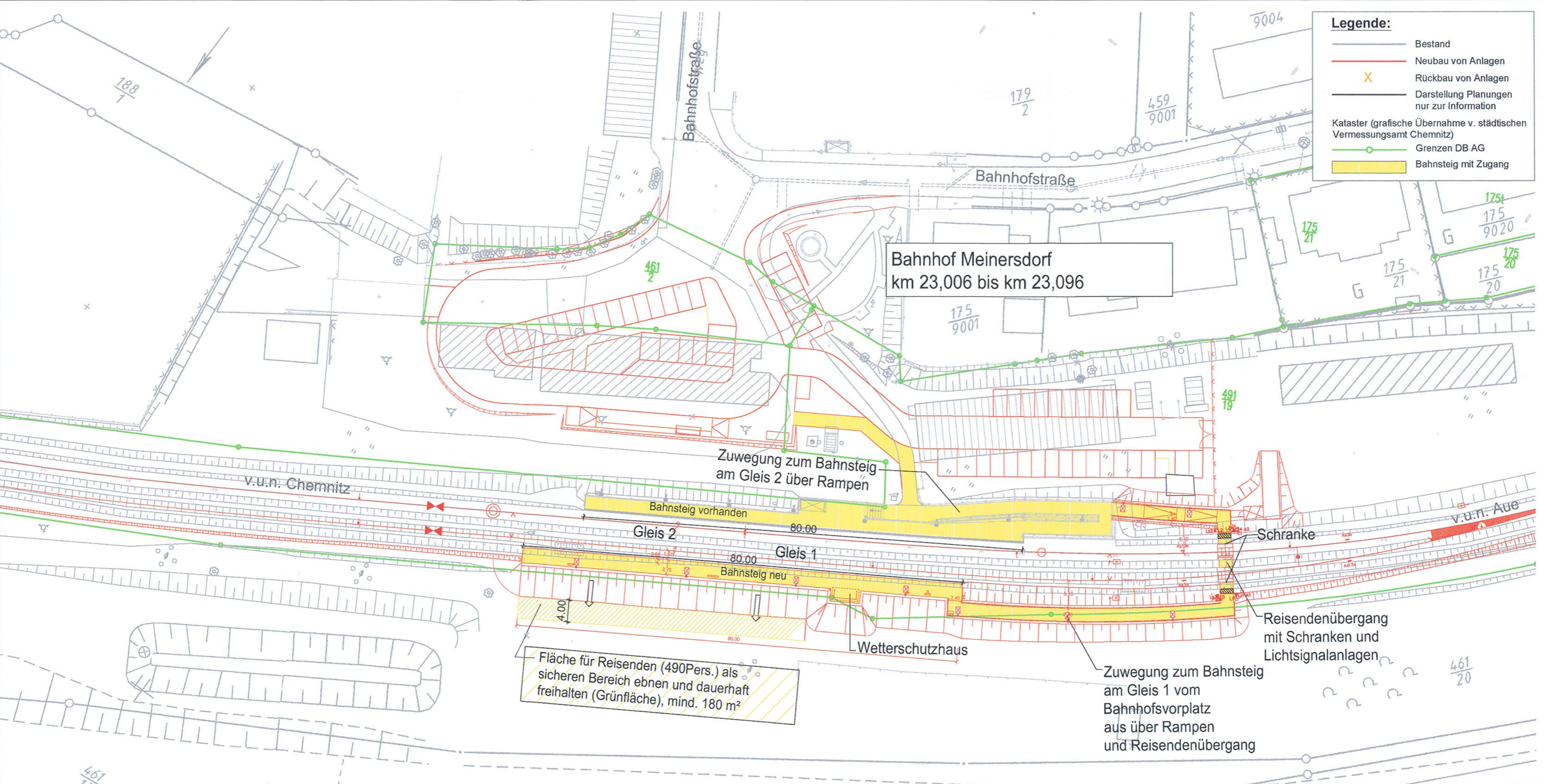


Legende:

-  Bestand
-  Neubau von Anlagen
-  Rückbau von Anlagen
-  Darstellung Planungen nur zur Information
-  Kataster (grafische Übernahme v. städtischen Vermessungsamt Chemnitz)
-  Grenzen DB AG
-  Bahnsteig mit Zugang

Bahnhof Meinersdorf
km 23,006 bis km 23,096



Zuwegung zum Bahnsteig am Gleis 2 über Rampen

Schranke

Reisendenübergang mit Schranken und Lichtsignalanlagen

Zuwegung zum Bahnsteig am Gleis 1 vom Bahnhofsvorplatz aus über Rampen und Reisendenübergang

Fläche für Reisenden (490 Pers.) als sicheren Bereich ebnen und dauerhaft freihalten (Grünfläche), mind. 180 m²

Bahnsteig vorhanden

Bahnsteig neu

Wetterschutzhaus

Gleis 2

Gleis 1

v.u.n. Chemnitz

v.u.n. Aue

Bahnhofstraße

Bahnhofstraße

461/2

175/9001

491/19

175/21

175/21

175/20

461/20

188/1

179/2

459/9001

9004

175/175

175/9020

175/20

461/1